

**RAPPORT N° 02/2-05
au Conseil Municipal**

OBJET

**REGIE MARCHES ET DROITS DE PLACE
DECISION MODIFICATIVE 1/ 2002**

Par Délibération en séance du 17 décembre 2001, vous avez adopté le Budget Primitif 2002 de la Régie Marchés et Droits de Place, s'équilibrant à :

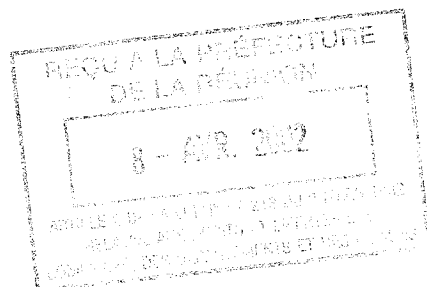
- 160 071,46 euros en Section d'Investissement,
- 689 346,46 euros en Section de Fonctionnement.

Toutefois, compte tenu de la nécessité d'annuler des titres de recettes émis sur l'exercice 2001 (qui ont été ré-imputés sur l'exercice 2002), il convient d'apporter des modifications au Budget de la Régie Marchés et Droits de Place afin de pouvoir émettre les mandats constatant l'annulation des titres antérieurs pour un montant de 28 000 euros sur le Compte 6718 «Autres charges exceptionnelles sur opérations de gestion ».

En conséquence, je vous propose d'apporter des modifications à la Section de Fonctionnement du Budget Primitif 2002 de la Régie Marchés et Droits de Place telles qu'elles figurent en annexe, la Section d'Investissement demeurant inchangée.

Je vous prie de bien vouloir en délibérer.

**LE MAIRE
René-Paul VICTORIA**



**DELIBERATION N° 02/2-05
du Conseil Municipal
en séance du mercredi 27 mars 2002**

OBJET

**REGIE MARCHES ET DROITS DE PLACE
DECISION MODIFICATIVE 1/ 2002**

LE CONSEIL MUNICIPAL

Vu la Loi n° 82-213 du 2 mars 1982 relative aux droits et aux libertés des Communes, des Départements et des Régions, modifiée ;

Vu le Code Général des Collectivités Territoriales ;

Vu le Code des Marchés Publics ;

Considérant les crédits prévisionnels à inscrire sous les Chapitre 61 et Article 6152 du BP 2002 de la Régie Marchés et Droits de Place ;

Sur le RAPPORT N° 02/2-05 présenté par le Maire au nom des Commissions 1° Développement Economique, Tourisme et Coopération, et 2° Finances et Administration Générale ;

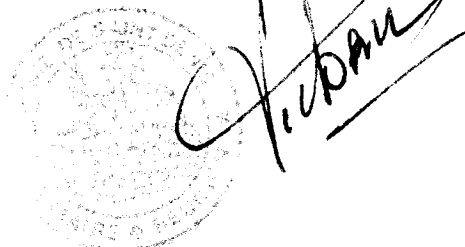
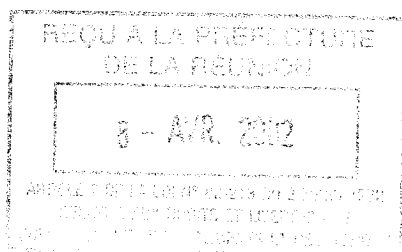
Sur l'avis favorable desdites Commissions ;

**APRES EN AVOIR DELIBERE
A L'UNANIMITE
(8 abstentions, dont 2 votes par procuration)**

Approuve les modifications apportées à la Section de Fonctionnement du Budget Primitif 2002 de la Régie Marchés et Droits de Place telles qu'elles figurent en annexe, la Section d'Investissement demeurant inchangée.

Pour extrait certifié conforme,
Fait à Saint-Denis, le 6 AVR 2002

**LE MAIRE
René-Paul VICTORIA**



SECTION FONCTIONNEMENT

REGIE MARCHES et DROITS DE PLACE

DECISION MODIFICATIVE N°1 AU BUDGET 2002

N°	DEPENSES	N° du compte et libellé de la dépense		Déclaration Modificative n° 1		RECETTES		N°	N° du compte et libellé de la recette	Déclaration Modificative n° 1		
		Chap	Inscriptions Budget Primaire	Annulations	Propositif	Total	Chap			Inscriptions Budget Primaire	Annulations	Propositif
002 DEFICIT ANTERIEUR REPORTE												
60	ACHATS											
602	Achats stockés		43 450,00									
	Fournitures consommables		5 335,00									
60222	Produits d'entretien		3 050,00									
60223	Fourniture d'atelier & d'usine		760,00									
60224	Fourniture de magasin		1 525,00									
60225	Fournitures de bureau		38 115,00									
606	Achats non stockés de matériels & fournitures		22 870,00									
6081	Fournitures non stockables		10 870,00									
6083	Fournitures d'entretien & de petit équipement		4 575,00									
6084	Fournitures administratives											
6086	Carburants											
6088	Autres matériels & fournitures											
61	SERVICES EXTERIEURS		123 225,00									
613	Locations		32 165,00									
6132	Locations immobilières		9 985,00									
6135	Locations mobilières		22 180,00									
615	Entretien & réparations		68 575,00									
6152	Sur biens immobiliers		64 000,00									
6155	Sur biens mobiliers		4 575,00									
6156	Maintenance											
617	Etudes et recherches		22 105,00									
618	Divers		360,00									
62	AUTRES SERVICES EXTERIEURS		22 850,00									
621	Personnels extérieurs		3 040,00									
6218	Autres personnels extérieurs		1 524,50									
622	Rémunération d'intermédiaires et honoraires		1 524,50									
6226	Honoraires											
6227	Frais d'actes et de contentieux											
6228	Divers											
623	Publicités, publications, relations publiques		3 811,00									
6231	Annonces et insertions		3 811,00									
624	Transports de biens & transport collectif du personnel		450,00									
6241	Transports sur achats		450,00									
625	Déplacements, missions et réceptions		10 200,00									
6251	Voyages et déplacements		4 000,00									
6256	Missions		2 000,00									
6257	Réceptions		4 200,00									
626	Frais postaux & de télécommunications		5 340,00									
6262	Frais de télécommunications		5 340,00									
628	Divers											
64	CHARGES DE PERSONNEL		330 750,00									
641	Rémunération du personnel		245 000,00									
6411	Salaires, appointements, commissions de base		245 000,00									
645	Charges sociales		85 000,00									
6451	Contributions à l'URSSAF		85 000,00									
647	Autres charges		750,00									
6475	Médecine du travail, pharmacie		750,00									
67	CHARGES EXCEPTIONNELLES		9 000,00									
671	Charges exceptionnelles sur opérations de gestion		9 000,00									
6718	Autres charges exceptionnelles s/ opérations de gestion		9 000,00									
678	Autres charges exceptionnelles											
68	DOTATIONS AUX AMORTISSEMENTS		89 467,00									
681	Charges d'exploitation		89 467,00									
6811	Dotat* aux amort. des immobilisat* incorp. et corp.		89 467,00									
TOTAL DES DEPENSES COURANTES DE L'EXERCICE												
006 AUTOFINANCEMENT COMPLEMENTAIRE DE LA SECTION INVESTISSEMENT												
TOTAL DES DEPENSES DE L'EXERCICE												
										689 346,46	28 000,00	28 000,00
TOTAL DES RECETTES COURANTES DE L'EXERCICE												
										689 346,46	28 000,00	28 000,00
TOTAL DES RECETTES DE L'EXERCICE												